

# Joel Table

■ astro

Unsuitable for dimming.  
Ne convient pour gradateur.  
Nicht zum Dimmen geeignet.  
No es apto para *dimming* (control de intensidad luminosa).

**GB**

Please read the instructions carefully  
before commencing assembly

Live : Normally Brown / Red  
Neutral : Normally Blue / Black

**E**

Leer atentamente las instrucciones antes  
de comenzar el montaje

Fase : Normalmente Marro / Rojo  
Neutro : Normalmente Azul / Negro

**F**

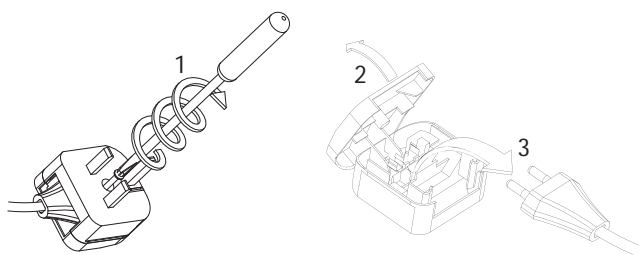
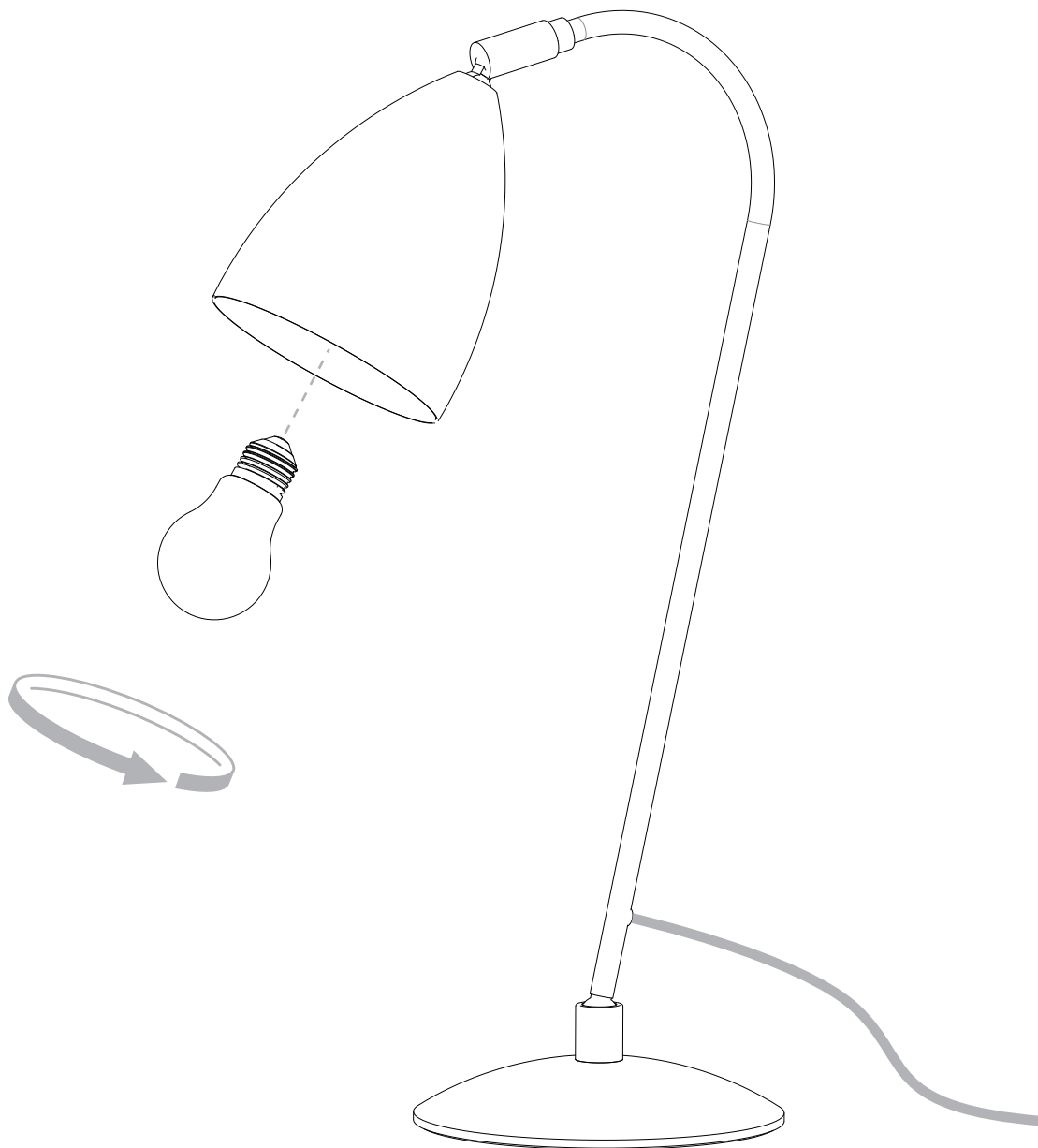
Lire attentivement les instructions avant  
de commencer le montage

Phase : Normalement Brun / Rouge  
Neutre : Normalement Bleu / Noir

**D**

Lesen Sie bitte die Anweisungen  
sorgfältig durch, bevor Sie mit dem  
Zusammenbauen beginnen

Phase : Normalerweise Braun / Rot  
Nulleiter : Normalerweise Blau / Schwarz



Remove if outside U.K. Euro-plug inside

Ouvrir la fiche anglaise comme indiqué et simplement retirer la fiche européenne

Bitte entnehmen Sie den innenliegenden Eurostecker, wenn Sie außerhalb der U.K. wohnen

Sacar en caso de utilizarse fuera de Reino Unido. Enchufe europeo en el interior.